

# Autodesk Architecture, Engineering & Construction Collection



## Autodesk Architecture, Engineering & Construction kolekcija

Autodesk AEC kolekcija predstavlja integrisani paket softverskih alata i naprednih tehnologija namenjenih projektovanju, planiranju i izgradnji građevinskih i infrastrukturnih objekata, omogućavajući precizniji nadzor i kontrolu tokom svih faza projekta.



Kolekcija obuhvata najpopularnije softvere, kao što su AutoCAD, Revit, Civil 3D, Navisworks.. Osim toga, kolekcija pruža pristup i određenim Autodesk Cloud servisima za

skladištenje, renderovanje, kolaboraciju i modelovanje.

Autodesk AEC kolekcija objedinjuje više od 20 Autodesk programa, čime ispunjava potrebe svakog multidisciplinarnog BIM projekta.

## Oblast primene

Arhitektura i visokogradnja, niskogradnja, GIS, procesna industrija, instalacije, projektovanje i tehničko crtanje.

## Arhitektura i građevinarstvo

Primena AEC kolekcije u arhitekturi doprinosi većoj produktivnosti, lakšem upravljanju i boljoj kontroli kompleksnih projekata. Ključni softveri poput Revita i AutoCAD-a omogućavaju precizno modelovanje, BIM koordinaciju i automatizaciju tehničke dokumentacije. U kombinaciji sa Cloud uslugama, arhitektae imaju mogućnost realizacije kompleksnih projekata uz potpunu kontrolu nad procesom projektovanja, uz laku saradnju sa drugim timovima

arhitekata, inženjera i drugih stručnjaka i saradnika.

## Infrastruktura

AEC kolekcija nudi brojne benefite za projektante niskogradnje jer sadrži Civil 3D, softver pogodan za projektovanje puteva, železnica, mostova, vodovoda, kanalizacije, urbanističko planiranje itd.

## Konstrukcije i izgradnja

Kada su u građevinske, armirano-betonske i čelične konstrukcije, AEC kolekcija pruža širok izbor alata, od idejnog rešenja, preko proračuna i

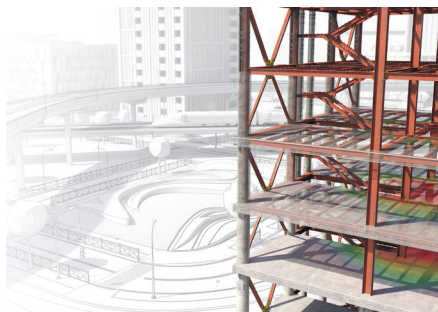


detaljnog modelovanja, do izgradnje i koordinacije na gradilištu.

Pored izrade 3D modela, softveri omogućavaju automatsko generisanje detalja, preseka i izometrija, kreiranje radioničkih crteža, kao i izradu lista sa količinama materijala i troškova.

### Procesna industrija

Iako primarno namenjena za arhitektonsku, građevinsku i infrastrukturnu industriju, primena Autodesk-ove AEC kolekcije može imati određene benefite i u procesnoj industriji, kada je fokus na projektovanju objekata, MEP sistema i koordinaciji disciplina.



#### Programi u AEC kolekciji

- Autodesk Revit
- Advance Steel
- Autodesk Navisworks Manage
- 3ds Max
- Autodesk Civil 3D
- Autodesk InRoads
- AutoCAD sa specijalizovanim alatima:
  - Architecture Toolset
  - Mechanical Toolset
  - Electrical Toolset
  - Plant 3D Toolset
  - MEP Toolset
  - Raster Design Toolset
  - Map 3D Toolset
- Vehicle Tracking
- Fabrication CADmep
- Robot Structural Analysis Professional
- Structural Bridge Design
- Cloud usluge
  - ReCap Pro
  - Forma Data Management
  - Forma Site Design
  - Insight
  - AutoCAD Web App
  - Autodesk Rendering
  - Autodesk Drive (25 GB)



### Autodesk Revit

Jedan od najčešće korišćenih programa za 3D modelovanje i BIM rešenje u visokogradnji (arhitektura, građevinarstvo, instalacije) jeste parametarski softver Autodesk Revit. Smatra se jednim od najmoćnijih BIM alata na tržištu i koristi se za projektovanje, modelovanje, analizu, dokumentaciju i koordinaciju građevinskih objekata kroz sve faze, od ideje, do izgradnje i održavanja.

### Civil 3D

Autodesk Civil 3D je specijalizovani BIM alat za projektovanje i izradu tehničke dokumentacije u oblasti saobraćaja i niskogradnje. Namenjen je za izradu širokog spektra infrastrukturnih projekata, kao što su putevi i autoputevi, urbanističko planiranje, železnica, aerodromi i vodoprivredni sistemi.

### Advance Steel

Autodesk Advance Steel je 3D BIM softver za modelovanje i izradu tehničke dokumentacije za čelične konstrukcije. Baziran je na AutoCAD platformi, ali sadrži specijalizovane alate za čelik, koji omogućavaju brže i preciznije kreiranje modela i detaljnih crteža.

### Autodesk AutoCAD

Program korišćen od strane miliona ljudi širom sveta, AutoCAD je vodeće svetsko rešenje za projektovanje i prateću dokumentaciju. Koristi se za izradu tehničkih crteža i 3D modela objekata, i široko je primenjen u oblasti građevinarstva, arhitekture, mašinstva, elektrotehnike, industrijskog dizajna.. Zahvaljujući fleksibilnosti, širokom spektru alata i mogućnostima automatizacije, AutoCAD je postao standard u

industriji tehničkog crtanja i projektovanja.

### Autodesk 3ds Max

Jedan od najpoznatijih programa za 3D modelovanje, animaciju, renderovanje i vizuelizaciju je softver Autodesk 3ds Max. Izuzetno moćan alat za svakog ko se bavi 3D dizajnom i animacijom, arhitekturom, vizuelnim efektima i razvojem video igara. Podržava sofisticirane radne tokove kroz skriptovanje, kao i integraciju sa drugim Autodesk rešenjima.



### Cloud usluge

AEC Kolekcija nudi korisnicima i Cloud usluge koje omogućavaju efikasniju saradnju i upravljanje projektima. Korišćenjem Cloud tehnologije, korisnici AEC kolekcije mogu lako deliti i pristupiti modelima i dokumentaciji u realnom vremenu, bez obzira na fizičku lokaciju tima.

Kao ključni deo AEC kolekcije, Forma Data Management pruža centralizovanu i sigurnu platformu za skladištenje, pregled, kontrolu i deljenje svih vrsta projektne dokumentacije, uključujući CAD crteže, BIM modele, tehničke specifikacije, ugovore i druge bitne podatke.



**AUTODESK**  
Gold Partner

Specialization  
Product Design &  
Manufacturing  
Architecture, Engineering &  
Construction  
Media & Entertainment

+381 11 301 5043  
office@TeamCAD.rs  
**TeamCAD.rs**  
**TRT.TeamCAD.rs**

