

10 glavnih razloga za prelazak sa AutoCAD-a na AutoCAD Electrical

Snaga programa AutoCAD Electrical

Ako projektujete mašine ili proizvode koji se pokreću, električno upravljanje je verovatno ključna komponenta Vaših projektantskih zahteva. Projektanti električnog upravljanja se obično oslanjaju na specifične, namenski pravljenе aplikacije da bi završili svoje poslove. To može biti problematično, jer takve aplikacije zahtevaju ručno rađenu osnovu za električne šeme, što može uvesti greške u projekat. Takođe ne omogućavaju jednostavan način za deljenje projektnih informacija koja u krajnjoj liniji može koštati Vašu kompaniju vremena i novca. AutoCAD Electrical, deo Autodeskove familije koju već poznajete i kojoj verujete, je vodeća aplikacija namenski izgrađena za kreiranje i izmenu električnih upravljačkih projekata. U sebi sadrži alate koji su Vam potrebni da biste projektovali i menjali električne upravljačke sisteme brzo i precizno sa značajnim smanjenjima troškova.

1. Obimna biblioteka simbola

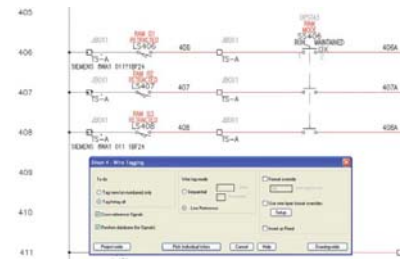
AutoCAD Electrical se isporučuje sa više od 2000 šematskih simbola baziranih na industrijskim standardima. Jednostavan sistem za umetanje elektro, pneumatskih, hidrauličkih, cevnih i instrumentacionih šema (P&ID) uređaja omogućava kreiranje standardno baziranih upravljačkih crteža biranjem često korišćenih uređaja sa menija. Biblioteka simbola sadrži podršku za sledeće standarde: AS, GB, IEC, JIC i JIS.

Biblioteka simbola sadrži : Elektro simbole (tasteri, prekidači, svetiljke, releji, kontakti, osigurači, stezaljke ...); Hidraulično/pneumatske simbole (ventili, regulatori, filteri ...); P&ID simbole (tankovi i posude, ventili, pumpe, mlaznice, smerovi protoka ...).



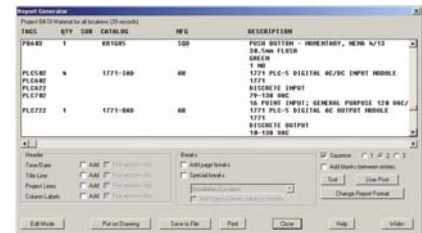
2. Automatsko numerisanje provodnika i obeležavanje komponenti

AutoCAD Electrical automatski dodeljuje jedinstvene brojeve provodnika i oznake komponenta u crtežima i smanjuje vreme neophodno za praćenje izmena u projektu a samim tim i broj grešaka. AutoCAD Electrical automatski postavlja sekvencijalne ili brojeve bazirane na referenci na sve provodnike i komponente za izabranu konfiguraciju. AutoCAD Electrical može da odredi da li će umetnuti broj provodnika poremetiti redosled provodnika i automatski traži po bočnoj duž provodnika da bi našao slobodno mesto za smeštaj novog broja provodnika. Ako ne pronađe slobodno mesto, AutoCAD Electrical nastavlja da ga traži izvan provodnika i, kada ga nađe, automatski crta vođicu nazad do provodnika.



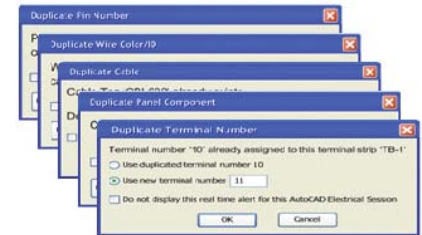
3. Automatski projektni izveštaji

AutoCAD Electrical drastično smanjuje vreme neophodno za ručno generisanje i ažuriranje izveštaja, uklanjajući istovremeno pridružene greške. Izveštaji koji se generišu su jednostavni, sa mnoštvom automatskih izveštaja, uključujući specifikaciju materijala (BOM), liste kablova, izveštaje o stezaljkama, od/do liste provodnika itd. Funkcija izveštaja omogućava generisanje višestrukih izveštaja pomoću jedne komande i sadrži opcije fleksibilnih izveštaja.



4. Provera grešaka u realnom vremenu

Izbegavanje skupih grešaka pre faze izrade počinje pronalazanjem i uklanjanjem grešaka u toku projektovanja. AutoCAD Electrical kontroliše i upozorava korisnike na moguće greške u projektu u trenutku nastajanja grešaka, stalnim upoređivanjem traženih izmena sa tekućim projektom.



5. Unakrsno povezivanje releja i kontakata u realnom vremenu

AutoCAD Electrical smanjuje rizik dodeljivanja prevelikog broja kontakata nekom releju i smanjuje vreme ručnog praćenja tih dodela. AutoCAD Electrical uparuje "parent/child" veze između releja i kontakata, i pri tom čuva zapis o tome koliko je kontakata pridruženo bilo kom releju ili višekontaktom



6. Formiranje pametnih crteža rasporeda opreme

AutoCAD Electrical jednostavno formira crteže rasporeda opreme i omogućava smanjivanje grešaka automatskim praćenjem i ažuriranjem položaja svih postavljenih elemenata. Jednom kada je faza formiranja šema gotova, AutoCAD Electrical izvlači listu komponenti šeme za postavljanje u crteže rasporeda opreme. Korisnici biraju položaj ormana i prikaz svakog uređaja koji će se umetnuti u razmeštaj opreme, a zatim se automatski formira veza između uređaja i njegovog prikaza. Bilo kakva izmena na šemi ili prikazu ormana automatski ažurira onu drugu. Nešematske stavke, kao što su kablovske kanalice ili nosači za montažu, mogu se dodati razmeštaju opreme i automatski kombinovati kako bi formirali inteligentnu specifikaciju materijala.

7. Karakteristike specifične za elektro crtanje

AutoCAD Electrical smanjuje vreme projektovanja korišćenjem komandi specifično napravljenih za projektante električnih kontrola. AutoCAD Electrical sadrži u sebi kompletan AutoCAD i dodatno skup funkcija razvijenih posebno za projektovanje elektro upravljačkih sistema. Specijalizovani alati kao što su odsecanje provodnika, kopiranje i brisanje komponenti kola, poravnavanje "pobeglih" komponenti čini mnogo lakšim brzo kreiranje crteža. AutoCAD Electrical nudi povećanje produktivnosti do 80% u odnosu na AutoCAD.

8. Automatsko kreiranje PLC U/I crteža iz tabela

Program automatski kreira PLC ulazno-izlazne crteže iz projektnih podataka sačuvanih u tabeli za unakrsno izračunavanje. AutoCAD Electrical omogućava generisanje iscrpnog skupa PLC U/I crteža jednostavno definišući projektne ulazno-izlazne veze u tabeli. AutoCAD Electrical zatim automatski kreira crteže, kompletno sa lestvicama po konfiguracijama crteža, U/I modulima, adresama i tekstovima opisa, komponentama i simbolima stezaljki vezanih za svaku U/I tačku. Jednom kada je crtež kreiran, U/I adrese i opisni izveštaj mogu biti izvezeni u PLC program.

9. Razmena crteža sa kupcima i dobavljačima i praćenje njihovih izmena

Program omogućava jednostavnu izmenu podataka sa kupcima ili dobavljačima u DWG formatu kao i editovanje i pregled AutoCAD Electrical crteža u bilo kom DWG kompatibilnom programu (AutoCAD ili AutoCAD LT). Kada su projekti izmenjeni spoljašnjim izvorima, AutoCAD Electrical može da kreira izveštaj o bilo kakvim izmenama koje su drugi napravili u crtežu. Takođe, kada ste spremni da dodate novu reviziju u vaš projektni proces, AutoCAD Electrical može da kreira izveštaj o izmenama napravljenim u crtežu od predhodnog ažuriranja verzija.

10. Ponovno korišćenje postojećih crteža

Osnovna prednost AutoCAD Electricala je što omogućava korišćenje crteža iz drugih projekata u Vašim novim projektima. AutoCAD Electrical pravi kopiju specifičnog dela, ili upotrebljava ceo crtež prilikom startovanja novog projekta. Čuva često korišćena kola za ponovnu upotrebu u budućim projektima. AutoCAD Electrical automatski prenumerise brojeve provodnika i uređaja da bi odgovarali konfiguraciji tekućih crteža ili projekta u kojima su smešteni. Takođe možete da smanjite vreme projektovanja i broj grešaka ponovnim obeležavanjem svih komponenti u projektu jednom komandom.

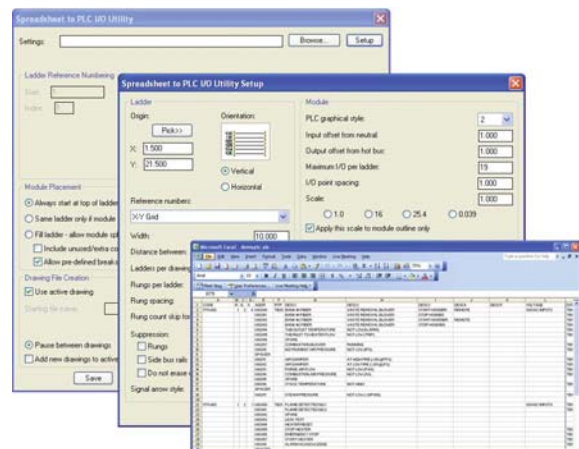
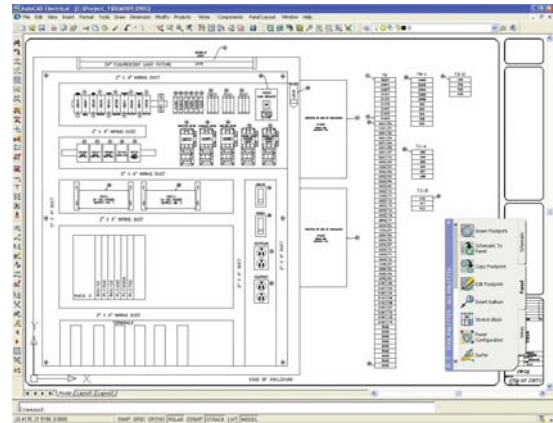
Da biste više saznali o tome posetite:

www.autodesk.com/autocadelectrical-whitepapers

Za više informacija o AutoCAD Electricalu, posetite

www.autodesk.com/autocadelectrical

Želite li da povećate Vašu produktivnost do čak 80%? Sada je vreme da pređete na AutoCAD Electrical.



Karakteristike	AutoCAD Electrical	AutoCAD
Potpuna AutoCAD funkcionalnost	●	●
Kompletan set AutoCAD osobina AutoCAD funkcionalnost	●	●
Korisnički orijentisan AutoCAD interfejs	●	●
DWG kompatibilnost	●	●
Obimna biblioteka simbola	●	
Alati za projektovanje šema	●	
Alati za raspored opreme u ormanima	●	
Alati za raspored stezaljki	●	
Automatsko generisanje specifikacije materijala	●	